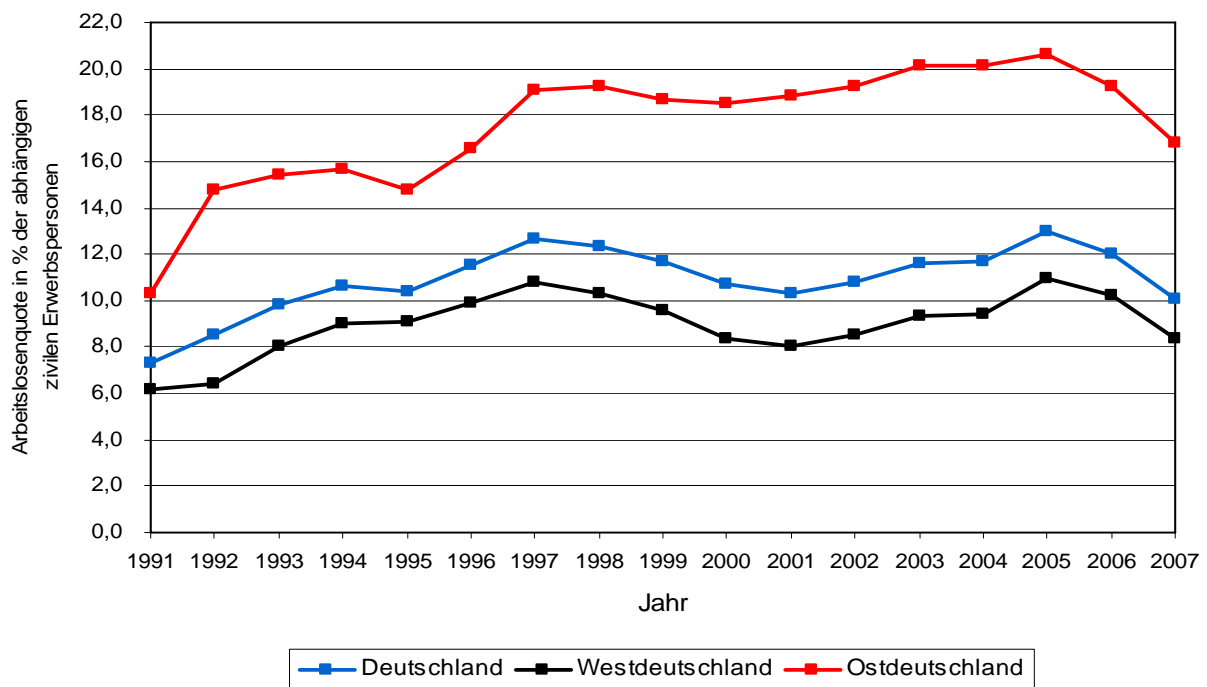


Arbeitsmarkt in Zahlen

- Arbeitslose nach Ländern -
- Jahreszahlen -

Stand: Dezember 2007

Entwicklung der Arbeitslosenquote für Deutschland, West- und Ostdeutschland von 1991 bis heute



Zeitreihen



Bundesagentur für Arbeit
Statistik

Länder

Herausgeber:

Bundesagentur für Arbeit
Statistik

Für Rückfragen steht Ihnen zur Verfügung:

Datenzentrum der Statistik
Regensburger Straße 104
90478 Nürnberg

Klaus Oeckler	0911/ 179 - 4834
Hotline	01801 78722 10 ^{*)}
Fax	01801 78722 11 ^{*)}

^{*)} (3,9 Cent je Minute aus dem Festnetz der Deutschen Telekom)

E-Mail: statistik-datenzentrum@arbeitsagentur.de

Im Internet finden Sie diese Übersicht unter

<http://statistik.arbeitsagentur.de> (ohne www)

Detaillierte Übersichten

Detaillierte Übersichten unter SGBIII und SGBII (ab Januar 2005)

Kategorie: Zeitreihen

Thema: Arbeitslose

Weitere statistische Informationen zum Thema Zeitreihen finden Sie unter dem Direktlink
"Zeitreihen":

<http://www.pub.arbeitsamt.de/hst/services/statistik/detail/z.html>

© Statistik der Bundesagentur für Arbeit, Nürnberg, 2008

Für nichtgewerbliche Zwecke sind Vervielfältigung und unentgeltliche Verbreitung, auch auszugsweise, mit
genauer Quellenangabe gestattet.

Die Verbreitung, auch auszugsweise, über elektronische Systeme/Datenträger bedarf der vorherigen Zustimmung.
Alle übrigen Rechte vorbehalten.

Zitierhinweis

Statistik der Bundesagentur für Arbeit
Arbeitsmarkt in Zahlen, Zeitreihen für Arbeitslose



Arbeitsmarktstatistik

Arbeitslose und Arbeitslosenquoten

Allgemeine Hinweise

Die Zeitreihe bezieht sich ab 1991 auf das Gebiet der heutigen Bundesrepublik Deutschland und deren Länder.

Westdeutschland = Alte Länder ohne Berlin

Ostdeutschland = Neue Länder mit Berlin

Datenquelle: Amtliche Nachrichten der Bundesanstalt/Bundesagentur für Arbeit - Jahreszahlen -

Arbeitslose

Arbeitslose sind Arbeitssuchende bis zur Vollendung des 65. Lebensjahres, die nicht oder weniger als 15 Stunden wöchentlich in einem Beschäftigungsverhältnis stehen, die nicht Schüler, Studenten oder Teilnehmer an Maßnahmen der beruflichen Weiterbildung, nicht arbeitsunfähig erkrankt, nicht Empfänger von Altersrente sind und für eine Arbeitsaufnahme als Arbeitnehmer sofort zur Verfügung stehen. Arbeitslose müssen sich persönlich bei ihrem zuständigen Arbeitsamt gemeldet haben.

Arbeitslosenquoten

- Arbeitslose in % aller zivilen Erwerbspersonen (abhängige zivile Erwerbspersonen, Selbständige, mithelfende Familienangehörige)

Auf Länderebene verfügbar ab 1997!

- Arbeitslose in % der abhängigen zivilen Erwerbspersonen (sozialversicherungspflichtig und geringfügig Beschäftigte, Beamte, Arbeitslose)

Auf Länderebene verfügbar ab 1991!

Berechnungsmethode der Bezugsgröße *Erwerbspersonen* (= Nenner):

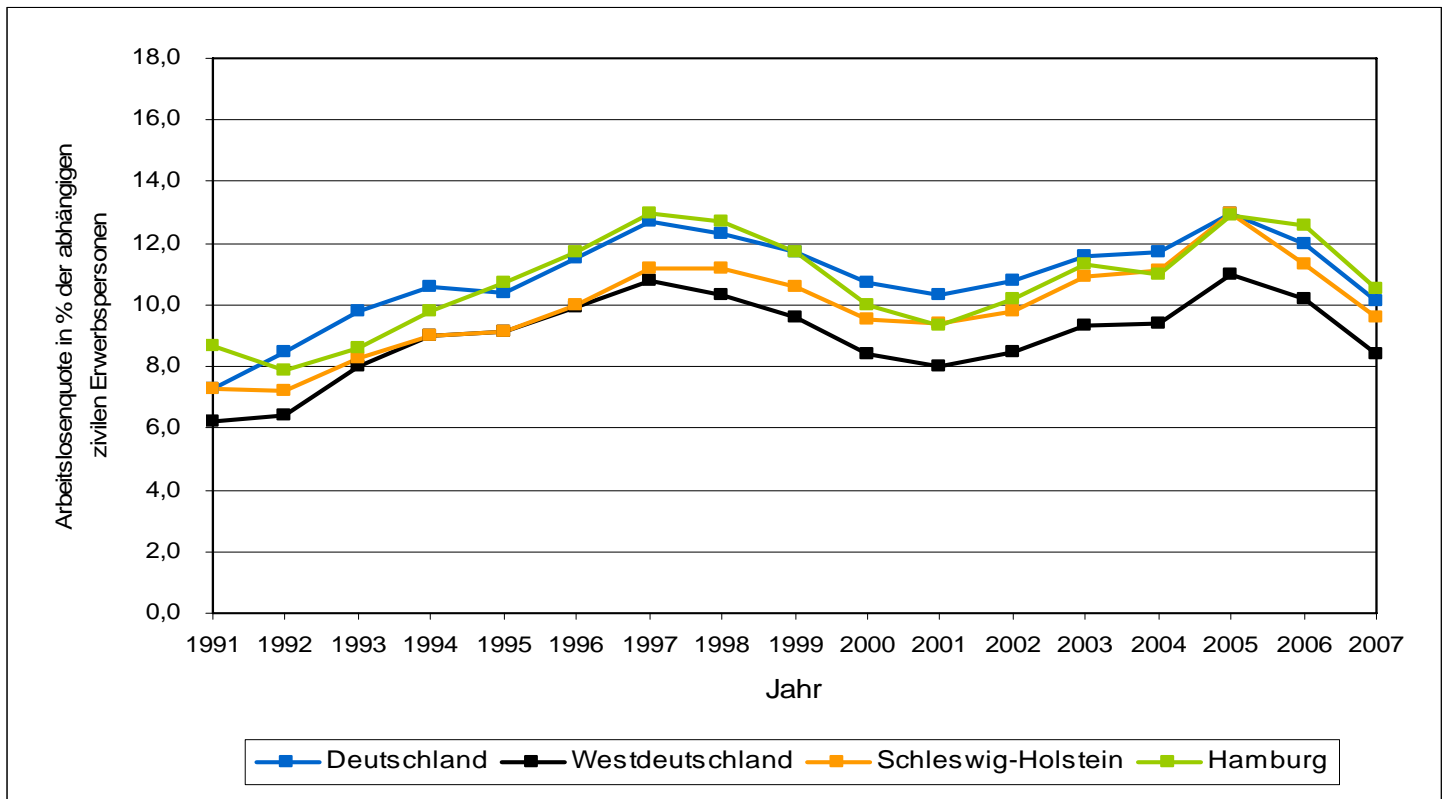
seit Januar 1990: in % der abhängigen zivilen Erwerbspersonen
(sozialversicherungspflichtig und geringfügig Beschäftigte, Beamte und Arbeitslose)
Quelle: Statistik der sozialversicherungspflichtig Beschäftigten

Abkürzungen und Zeichenerklärungen

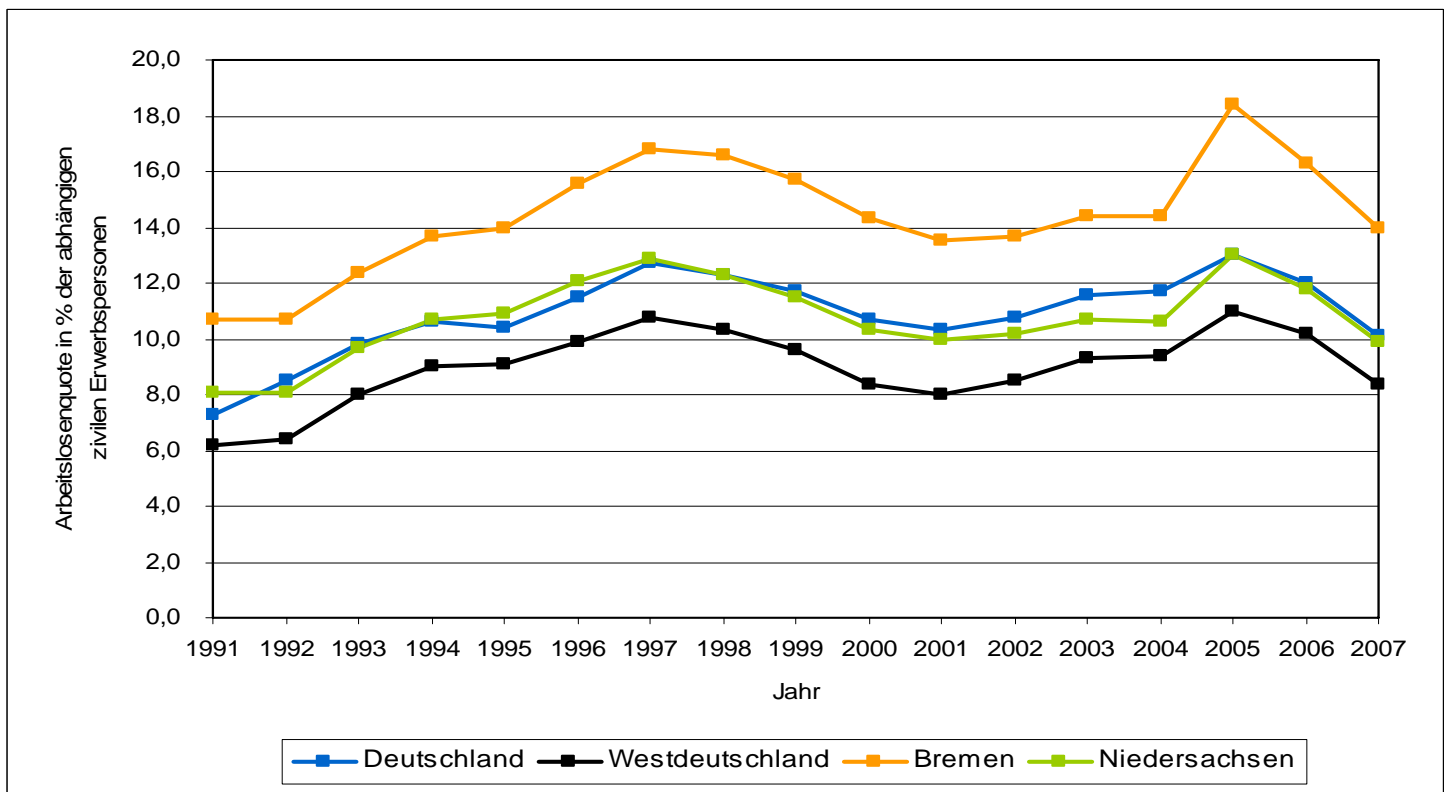
. kein Nachweis vorhanden

Abweichungen in den Summen ergeben sich durch Runden der Zahlen

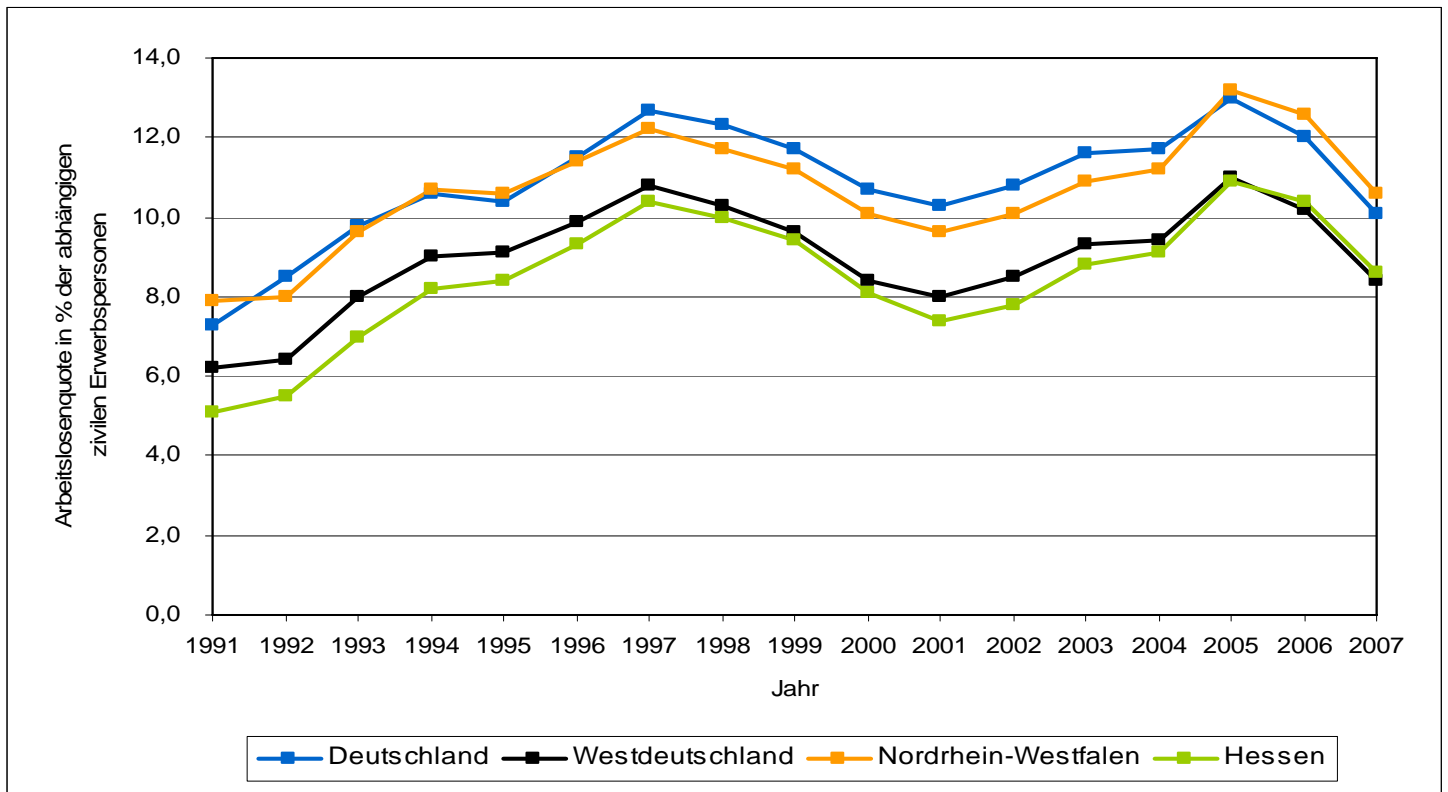
Arbeitslosenquoten in Schleswig-Holstein und Hamburg



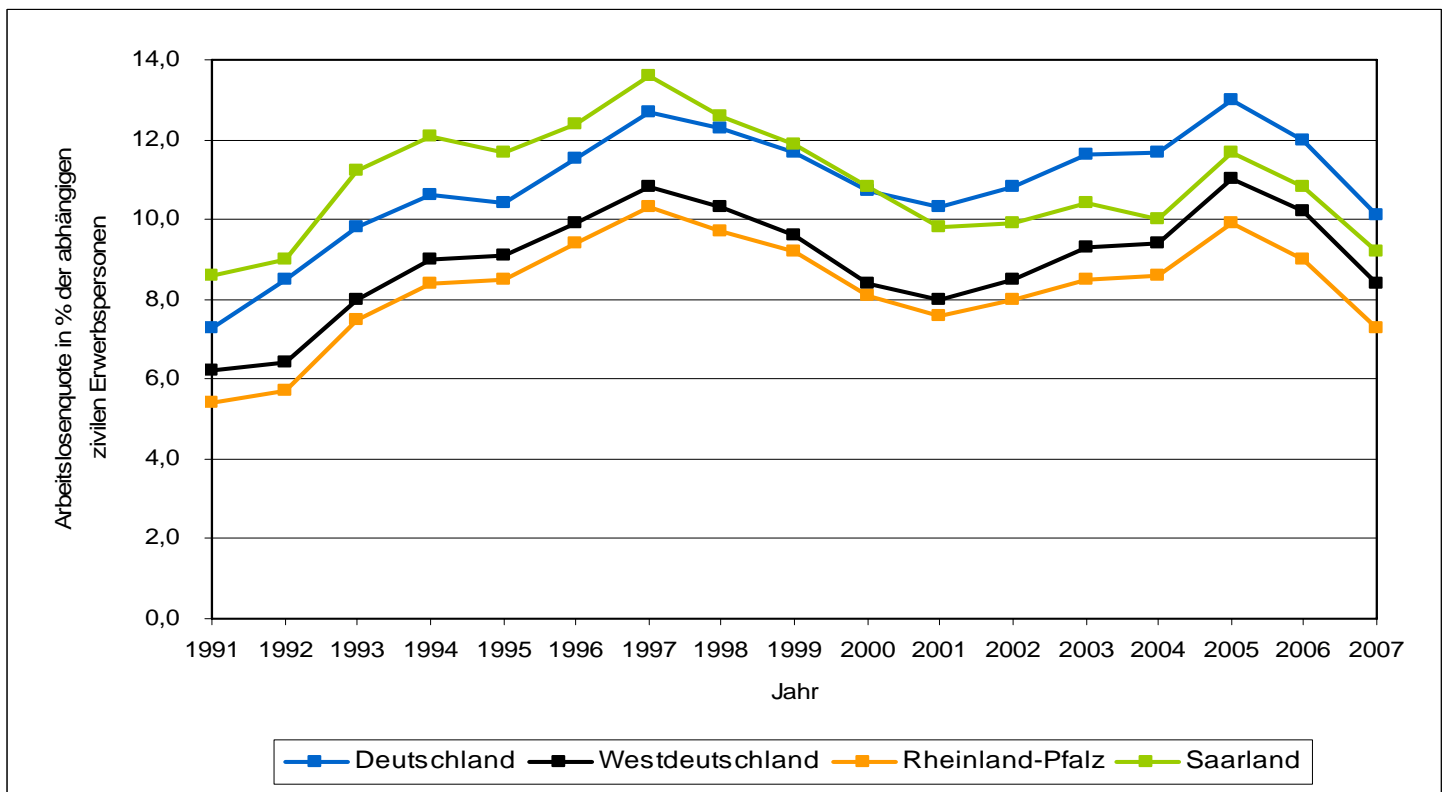
Arbeitslosenquoten in Niedersachsen und Bremen



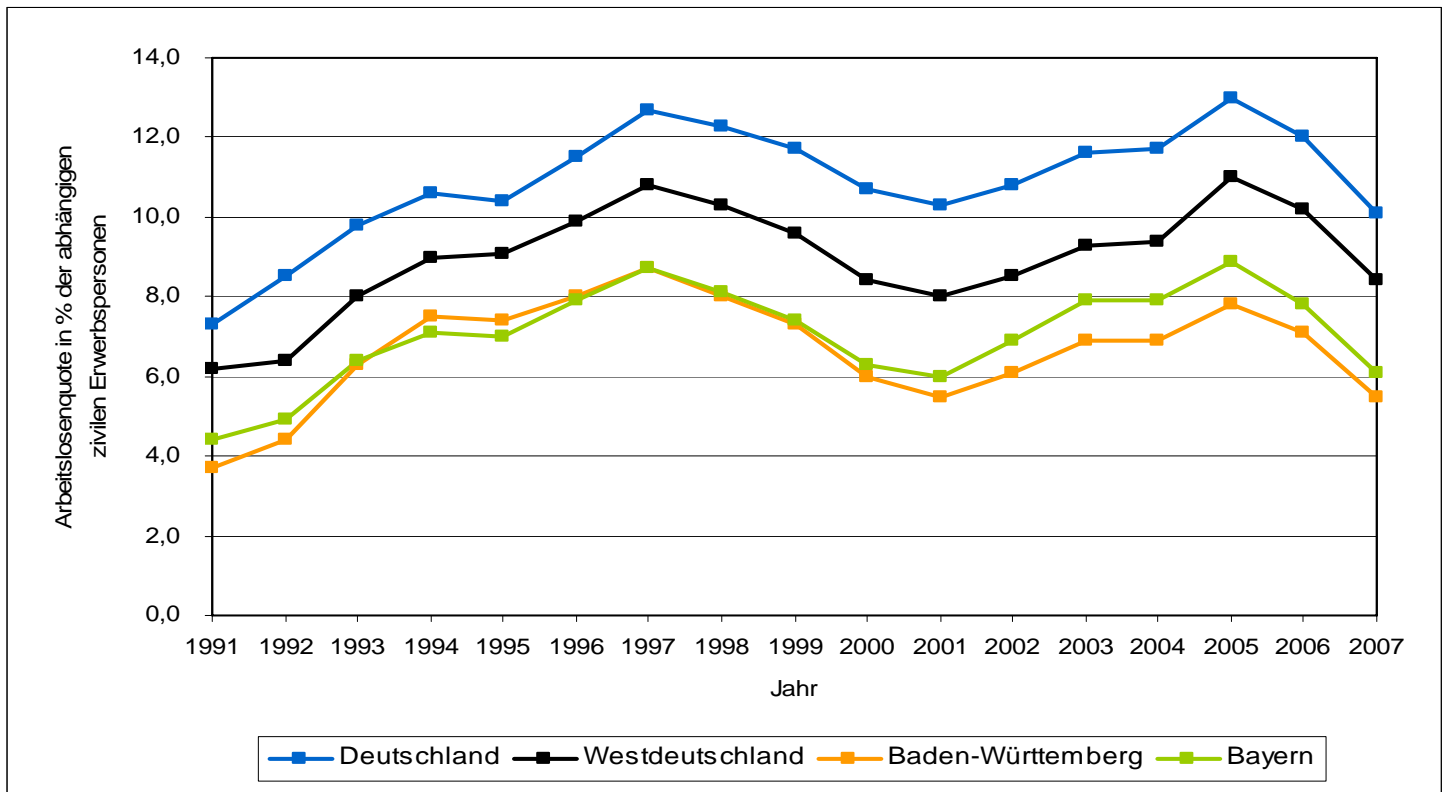
Arbeitslosenquoten in Nordrhein-Westfalen und Hessen



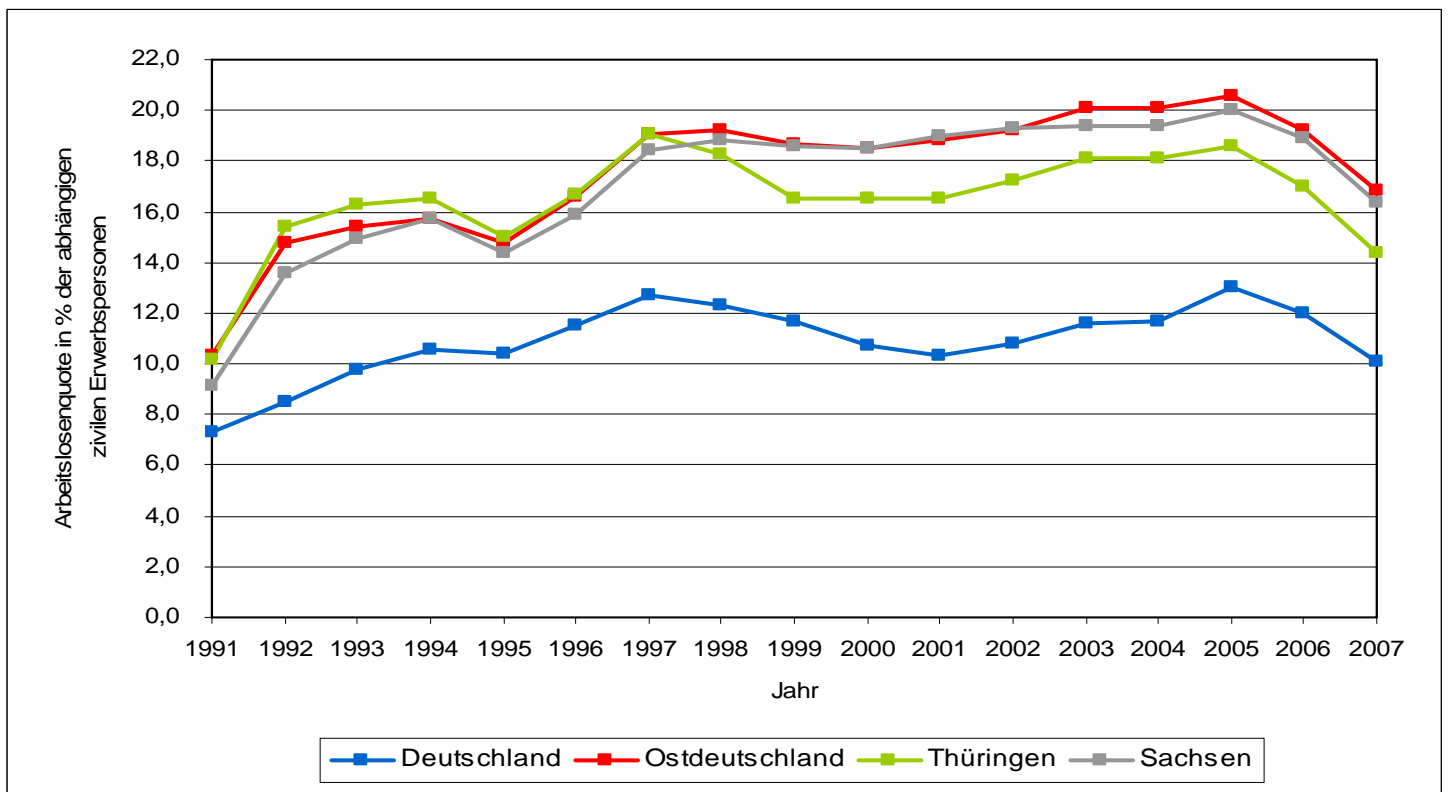
Arbeitslosenquoten in Rheinland-Pfalz und im Saarland



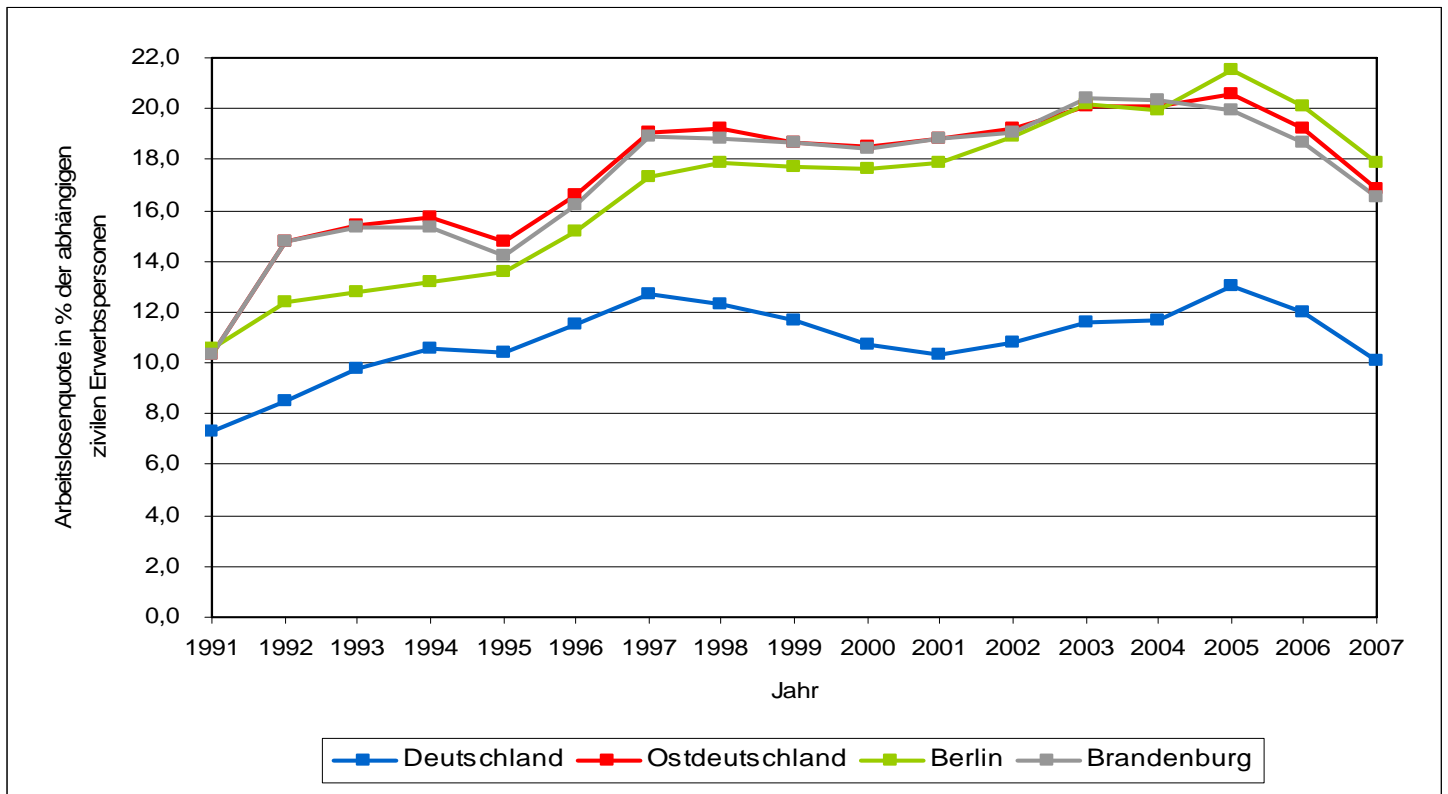
Arbeitslosenquoten in Baden-Württemberg und Bayern



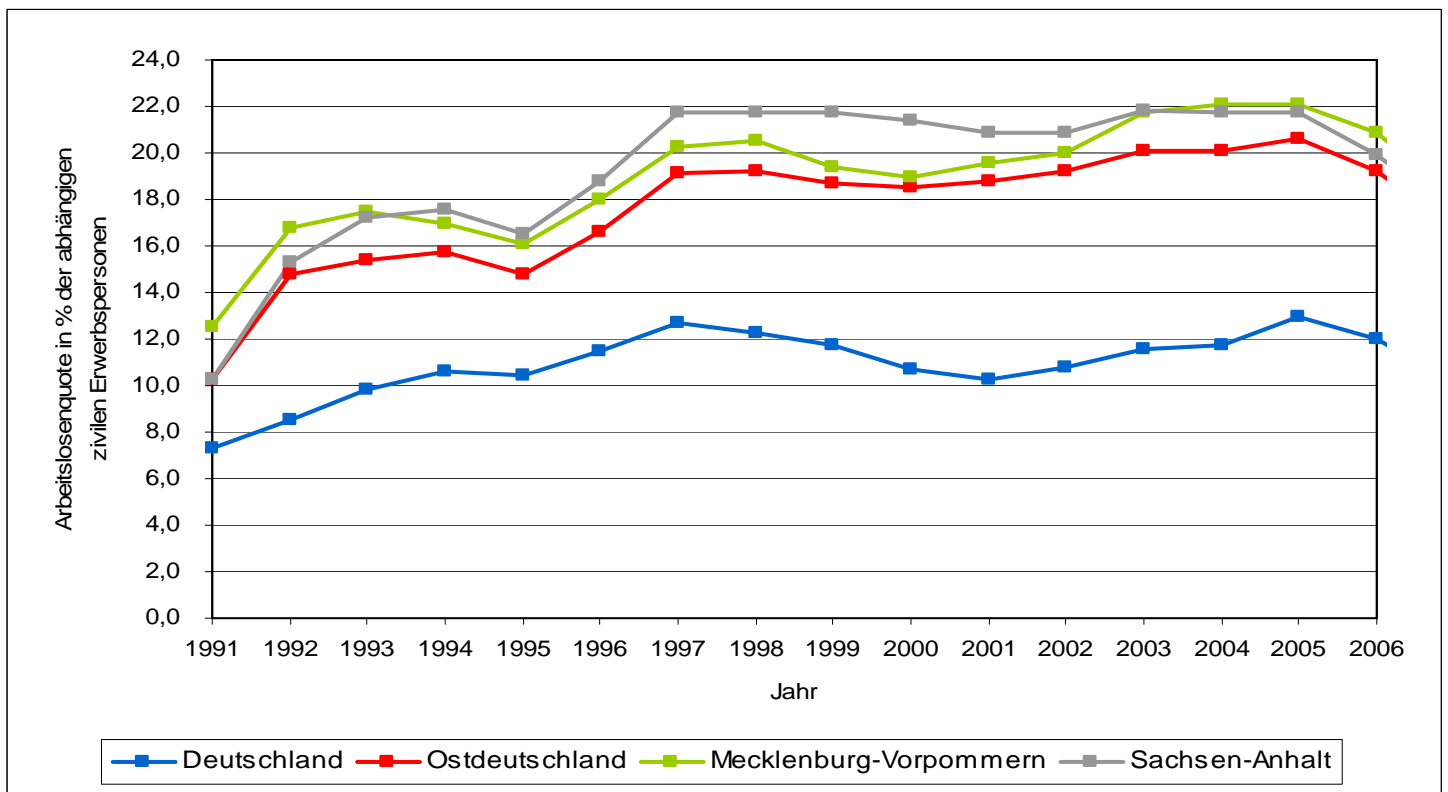
Arbeitslosenquoten in Thüringen und Sachsen



Arbeitslosenquoten in Berlin und Brandenburg



Arbeitslosenquoten in Mecklenburg-Vorpommern und Sachsen-Anhalt



Arbeitslose nach Ländern - Zeitreihe

Quoten bezogen auf alle *abhängigen* zivilen Erwerbspersonen

Region	Bestand an Arbeitslosen insgesamt im Jahresdurchschnitt								Länder
	1991	1992	1993	1994	1995	1996	1997	1998	
Schleswig-Holstein	80.524	80.737	93.452	102.287	102.193	113.083	126.844	128.434	
Hamburg	63.013	57.441	62.929	71.204	77.773	83.942	92.520	90.516	
Niedersachsen	244.283	249.792	306.848	340.822	346.948	386.244	413.832	399.572	
Bremen	31.629	31.532	36.638	40.155	40.343	44.374	46.951	46.328	
Nordrhein-Westfalen	561.331	580.473	703.198	784.510	778.946	826.959	884.479	856.061	
Hessen	123.264	136.825	177.061	208.675	213.222	234.083	260.796	254.123	
Rheinland-Pfalz	82.334	88.985	117.703	132.876	134.223	149.782	163.768	156.702	
Saarland	35.981	38.294	47.474	51.470	49.257	52.065	56.539	52.905	
Baden-Württemberg	159.318	191.970	281.496	333.416	328.298	353.919	382.008	351.464	
Bayern	214.780	243.224	322.667	360.862	355.881	401.991	442.283	415.430	
Westdeutschland	1.596.457	1.699.273	2.149.465	2.426.276	2.427.083	2.646.442	2.870.021	2.751.535	
Mecklenburg-Vorpommern	128.303	163.163	151.996	143.600	132.850	147.786	168.364	171.150	
Brandenburg	141.172	182.342	180.418	178.842	164.608	187.051	218.148	220.444	
Berlin	179.953	207.058	203.924	210.130	213.383	235.999	265.665	273.118	
Sachsen-Anhalt	167.127	217.474	224.735	225.435	208.149	234.451	270.444	272.209	
Thüringen	147.963	192.748	192.939	190.405	172.149	191.013	217.675	209.275	
Sachsen	241.227	316.512	315.664	323.370	293.699	322.322	374.139	382.898	
Ostdeutschland	1.005.745	1.279.297	1.269.676	1.271.781	1.184.838	1.318.622	1.514.435	1.529.095	
Deutschland	2.602.203	2.978.570	3.419.141	3.698.057	3.611.921	3.965.064	4.384.456	4.280.630	
Arbeitslosenquoten bezogen auf abhängige zivile Erwerbspersonen									
Schleswig-Holstein	7,3	7,2	8,3	9,0	9,1	10,0	11,2	11,2	
Hamburg	8,7	7,9	8,6	9,8	10,7	11,7	13,0	12,7	
Niedersachsen	8,1	8,1	9,7	10,7	10,9	12,1	12,9	12,3	
Bremen	10,7	10,7	12,4	13,7	14,0	15,6	16,8	16,6	
Nordrhein-Westfalen	7,9	8,0	9,6	10,7	10,6	11,4	12,2	11,7	
Hessen	5,1	5,5	7,0	8,2	8,4	9,3	10,4	10,0	
Rheinland-Pfalz	5,4	5,7	7,5	8,4	8,5	9,4	10,3	9,7	
Saarland	8,6	9,0	11,2	12,1	11,7	12,4	13,6	12,6	
Baden-Württemberg	3,7	4,4	6,3	7,5	7,4	8,0	8,7	8,0	
Bayern	4,4	4,9	6,4	7,1	7,0	7,9	8,7	8,1	
Westdeutschland	6,2	6,4	8,0	9,0	9,1	9,9	10,8	10,3	
Mecklenburg-Vorpommern	12,5	16,8	17,5	17,0	16,1	18,0	20,3	20,5	
Brandenburg	10,3	14,8	15,3	15,3	14,2	16,2	18,9	18,8	
Berlin	10,6	12,4	12,8	13,2	13,6	15,2	17,3	17,9	
Sachsen-Anhalt	10,3	15,3	17,2	17,6	16,5	18,8	21,7	21,7	
Thüringen	10,2	15,4	16,3	16,5	15,0	16,7	19,1	18,3	
Sachsen	9,1	13,6	14,9	15,7	14,4	15,9	18,4	18,8	
Ostdeutschland	10,2	14,4	15,4	15,7	14,8	16,6	19,1	19,2	
Deutschland	7,3	8,5	9,8	10,6	10,4	11,5	12,7	12,3	

© Statistik der Bundesagentur für Arbeit - Stand: Dezember 2007/DZ/AM

Arbeitslose nach Ländern - Zeitreihe

Quoten bezogen auf *alle* zivilen Erwerbspersonen

Region	Bestand an Arbeitslosen insgesamt im Jahresdurchschnitt								Länder
	1991	1992	1993	1994	1995	1996	1997	1998	
Schleswig-Holstein	80.524	80.737	93.452	102.287	102.193	113.083	126.844	128.434	
Hamburg	63.013	57.441	62.929	71.204	77.773	83.942	92.520	90.516	
Niedersachsen	244.283	249.792	306.848	340.822	346.948	386.244	413.832	399.572	
Bremen	31.629	31.532	36.638	40.155	40.343	44.374	46.951	46.328	
Nordrhein-Westfalen	561.331	580.473	703.198	784.510	778.946	826.959	884.479	856.061	
Hessen	123.264	136.825	177.061	208.675	213.222	234.083	260.796	254.123	
Rheinland-Pfalz	82.334	88.985	117.703	132.876	134.223	149.782	163.768	156.702	
Saarland	35.981	38.294	47.474	51.470	49.257	52.065	56.539	52.905	
Baden-Württemberg	159.318	191.970	281.496	333.416	328.298	353.919	382.008	351.464	
Bayern	214.780	243.224	322.667	360.862	355.881	401.991	442.283	415.430	
Westdeutschland	1.596.457	1.699.273	2.149.465	2.426.276	2.427.083	2.646.442	2.870.021	2.751.535	
Mecklenburg-Vorpommern	128.303	163.163	151.996	143.600	132.850	147.786	168.364	171.150	
Brandenburg	141.172	182.342	180.418	178.842	164.608	187.051	218.148	220.444	
Berlin	179.953	207.058	203.924	210.130	213.383	235.999	265.665	273.118	
Sachsen-Anhalt	167.127	217.474	224.735	225.435	208.149	234.451	270.444	272.209	
Thüringen	147.963	192.748	192.939	190.405	172.149	191.013	217.675	209.275	
Sachsen	241.227	316.512	315.664	323.370	293.699	322.322	374.139	382.898	
Ostdeutschland	1.005.745	1.279.297	1.269.676	1.271.781	1.184.838	1.318.622	1.514.435	1.529.095	
Deutschland	2.602.203	2.978.570	3.419.141	3.698.057	3.611.921	3.965.064	4.384.456	4.280.630	
Arbeitslosenquoten bezogen auf alle zivilen Erwerbspersonen									
Schleswig-Holstein	10,0	
Hamburg	11,3	
Niedersachsen	11,1	
Bremen	15,2	
Nordrhein-Westfalen	10,7	
Hessen	9,0	
Rheinland-Pfalz	8,8	
Saarland	11,5	
Baden-Württemberg	7,1	
Bayern	7,0	
Westdeutschland	.	.	.	8,1	8,1	8,9	9,6	9,2	
Mecklenburg-Vorpommern	19,2	
Brandenburg	17,6	
Berlin	16,1	
Sachsen-Anhalt	20,4	
Thüringen	17,1	
Sachsen	17,5	
Ostdeutschland	.	.	.	14,8	13,9	15,5	17,7	17,8	
Deutschland	.	7,7	8,9	9,6	9,4	10,4	11,4	11,1	

© Statistik der Bundesagentur für Arbeit - Stand: Dezember 2007/DZ/AM

Arbeitslose nach Ländern - Zeitreihe

Quoten bezogen auf alle **abhängigen** zivilen Erwerbspersonen

Region	Bestand an Arbeitslosen insgesamt im Jahresdurchschnitt							
	1999	2000	2001	2002	2003	2004	2005	2006
Schleswig-Holstein	122.123	114.372	116.194	121.630	136.139	137.808	161.524	140.789
Hamburg	84.082	74.681	70.669	77.502	86.376	84.258	98.228	95.994
Niedersachsen	375.604	350.932	350.249	361.839	379.736	376.657	457.097	417.862
Bremen	43.867	41.144	39.820	40.452	42.378	42.280	53.223	47.715
Nordrhein-Westfalen	830.878	777.746	766.351	812.464	879.964	898.807	1.057.642	1.012.767
Hessen	239.316	214.928	200.588	213.667	242.043	250.923	296.724	284.181
Rheinland-Pfalz	149.412	138.370	134.841	143.708	154.674	155.415	178.512	162.960
Saarland	50.142	47.778	44.918	45.431	47.728	45.990	53.533	49.682
Baden-Württemberg	324.710	281.500	264.301	295.005	336.881	340.943	385.271	348.727
Bayern	384.587	339.537	332.569	386.696	447.262	449.680	504.974	446.465
Westdeutschland	2.604.720	2.380.987	2.320.500	2.498.392	2.753.181	2.782.759	3.246.727	3.007.142
Mecklenburg-Vorpommern	163.100	163.039	167.977	169.794	181.684	182.632	180.362	167.923
Brandenburg	223.102	226.451	233.650	237.903	252.967	250.709	243.875	226.416
Berlin	268.174	264.819	272.330	288.285	306.556	298.661	319.178	293.512
Sachsen-Anhalt	272.203	272.867	264.557	260.465	268.264	262.763	258.527	231.900
Thüringen	189.436	193.663	194.131	201.157	210.664	207.430	209.941	188.448
Sachsen	379.764	387.868	399.420	405.349	403.480	396.328	402.270	371.892
Ostdeutschland	1.495.779	1.508.707	1.532.064	1.562.953	1.623.614	1.598.522	1.614.153	1.480.092
Deutschland	4.100.499	3.889.695	3.852.564	4.061.345	4.376.795	4.381.281	4.860.880	4.487.233
Arbeitslosenquoten bezogen auf abhängige zivile Erwerbspersonen								
Schleswig-Holstein	10,6	9,5	9,4	9,8	10,9	11,1	13,0	11,3
Hamburg	11,7	10,0	9,3	10,2	11,3	11,0	12,9	12,6
Niedersachsen	11,5	10,3	10,0	10,2	10,7	10,6	13,0	11,8
Bremen	15,7	14,3	13,5	13,7	14,4	14,4	18,4	16,3
Nordrhein-Westfalen	11,2	10,1	9,6	10,1	10,9	11,2	13,2	12,6
Hessen	9,4	8,1	7,4	7,8	8,8	9,1	10,9	10,4
Rheinland-Pfalz	9,2	8,1	7,6	8,0	8,5	8,6	9,9	9,0
Saarland	11,9	10,8	9,8	9,9	10,4	10,0	11,7	10,8
Baden-Württemberg	7,3	6,0	5,5	6,1	6,9	6,9	7,8	7,1
Bayern	7,4	6,3	6,0	6,9	7,9	7,9	8,9	7,8
Westdeutschland	9,6	8,4	8,0	8,5	9,3	9,4	11,0	10,2
Mecklenburg-Vorpommern	19,4	19,0	19,6	20,0	21,7	22,1	22,1	20,9
Brandenburg	18,7	18,4	18,8	19,1	20,4	20,3	19,9	18,7
Berlin	17,7	17,6	17,9	18,9	20,2	19,9	21,5	20,1
Sachsen-Anhalt	21,7	21,4	20,9	20,9	21,8	21,7	21,7	19,9
Thüringen	16,5	16,5	16,5	17,2	18,1	18,1	18,6	17,0
Sachsen	18,6	18,5	19,0	19,3	19,4	19,4	20,0	18,9
Ostdeutschland	18,7	18,5	18,8	19,2	20,1	20,1	20,6	19,2
Deutschland	11,7	10,7	10,3	10,8	11,6	11,7	13,0	12,0

© Statistik der Bundesagentur für Arbeit - Stand: Dezember 2007/DZ/AM

Arbeitslose nach Ländern - Zeitreihe

Quoten bezogen auf *alle* zivilen Erwerbspersonen

Region	Bestand an Arbeitslosen insgesamt im Jahresdurchschnitt							
	1999	2000	2001	2002	2003	2004	2005	2006
Schleswig-Holstein	122.123	114.372	116.194	121.630	136.139	137.808	161.524	140.789
Hamburg	84.082	74.681	70.669	77.502	86.376	84.258	98.228	95.994
Niedersachsen	375.604	350.932	350.249	361.839	379.736	376.657	457.097	417.862
Bremen	43.867	41.144	39.820	40.452	42.378	42.280	53.223	47.715
Nordrhein-Westfalen	830.878	777.746	766.351	812.464	879.964	898.807	1.057.642	1.012.767
Hessen	239.316	214.928	200.588	213.667	242.043	250.923	296.724	284.181
Rheinland-Pfalz	149.412	138.370	134.841	143.708	154.674	155.415	178.512	162.960
Saarland	50.142	47.778	44.918	45.431	47.728	45.990	53.533	49.682
Baden-Württemberg	324.710	281.500	264.301	295.005	336.881	340.943	385.271	348.727
Bayern	384.587	339.537	332.569	386.696	447.262	449.680	504.974	446.465
Westdeutschland	2.604.720	2.380.987	2.320.500	2.498.392	2.753.181	2.782.759	3.246.727	3.007.142
Mecklenburg-Vorpommern	163.100	163.039	167.977	169.794	181.684	182.632	180.362	167.923
Brandenburg	223.102	226.451	233.650	237.903	252.967	250.709	243.875	226.416
Berlin	268.174	264.819	272.330	288.285	306.556	298.661	319.178	293.512
Sachsen-Anhalt	272.203	272.867	264.557	260.465	268.264	262.763	258.527	231.900
Thüringen	189.436	193.663	194.131	201.157	210.664	207.430	209.941	188.448
Sachsen	379.764	387.868	399.420	405.349	403.480	396.328	402.270	371.892
Ostdeutschland	1.495.779	1.508.707	1.532.064	1.562.953	1.623.614	1.598.522	1.614.153	1.480.092
Deutschland	4.100.499	3.889.695	3.852.564	4.061.345	4.376.795	4.381.281	4.860.880	4.487.233
Arbeitslosenquoten bezogen auf alle zivilen Erwerbspersonen								
Schleswig-Holstein	9,4	8,5	8,4	8,7	9,7	9,8	11,6	10,0
Hamburg	10,4	8,9	8,3	9,0	9,9	9,7	11,3	11,0
Niedersachsen	10,3	9,3	9,1	9,2	9,6	9,6	11,6	10,5
Bremen	14,3	13,0	12,4	12,5	13,2	13,2	16,8	14,9
Nordrhein-Westfalen	10,2	9,2	8,8	9,2	10,0	10,2	12,0	11,4
Hessen	8,3	7,3	6,6	7,0	7,9	8,2	9,7	9,2
Rheinland-Pfalz	8,2	7,3	6,8	7,2	7,7	7,7	8,8	8,0
Saarland	10,8	9,8	9,0	9,1	9,5	9,2	10,7	9,9
Baden-Württemberg	6,5	5,4	4,9	5,4	6,2	6,2	7,0	6,3
Bayern	6,4	5,5	5,3	6,0	6,9	6,9	7,8	6,8
Westdeutschland	8,6	7,6	7,2	7,6	8,4	8,5	9,9	9,1
Mecklenburg-Vorpommern	18,2	17,8	18,3	18,6	20,1	20,4	20,3	19,0
Brandenburg	17,4	17,0	17,4	17,5	18,8	18,7	18,2	17,0
Berlin	15,9	15,8	16,1	16,9	18,1	17,7	19,0	17,5
Sachsen-Anhalt	20,3	20,2	19,7	19,6	20,5	20,3	20,2	18,3
Thüringen	15,4	15,4	15,3	15,9	16,7	16,7	17,1	15,6
Sachsen	17,2	17,0	17,5	17,8	17,9	17,8	18,3	17,0
Ostdeutschland	17,3	17,1	17,3	17,7	18,5	18,4	18,7	17,3
Deutschland	10,5	9,6	9,4	9,8	10,5	10,5	11,7	10,8

© Statistik der Bundesagentur für Arbeit - Stand: Dezember 2007/DZ/AM

Arbeitslose nach Ländern - Zeitreihe

Quoten bezogen auf alle **abhängigen** zivilen Erwerbspersonen

Region	Bestand an Arbeitslosen insgesamt im Jahresdurchschnitt							
	2007							
Schleswig-Holstein	119.557							
Hamburg	81.305							
Niedersachsen	353.019							
Bremen	41.156							
Nordrhein-Westfalen	855.457							
Hessen	236.162							
Rheinland-Pfalz	133.676							
Saarland	42.567							
Baden-Württemberg	272.530							
Bayern	350.425							
Westdeutschland	2.485.852							
Mecklenburg-Vorpommern	145.989							
Brandenburg	199.651							
Berlin	261.042							
Sachsen-Anhalt	202.098							
Thüringen	158.972							
Sachsen	322.821							
Ostdeutschland	1.290.573							
Deutschland	3.776.425							
Arbeitslosenquoten bezogen auf abhängige zivile Erwerbspersonen								
Schleswig-Holstein	9,6							
Hamburg	10,5							
Niedersachsen	9,9							
Bremen	14,0							
Nordrhein-Westfalen	10,6							
Hessen	8,6							
Rheinland-Pfalz	7,3							
Saarland	9,2							
Baden-Württemberg	5,5							
Bayern	6,1							
Westdeutschland	8,4							
Mecklenburg-Vorpommern	18,1							
Brandenburg	16,5							
Berlin	17,9							
Sachsen-Anhalt	17,4							
Thüringen	14,4							
Sachsen	16,4							
Ostdeutschland	16,8							
Deutschland	10,1							

© Statistik der Bundesagentur für Arbeit - Stand: Dezember 2007/DZ/AM

Arbeitslose nach Ländern - Zeitreihe

Quoten bezogen auf *alle* zivilen Erwerbspersonen

Region	Bestand an Arbeitslosen insgesamt im Jahresdurchschnitt							
	2007							
Schleswig-Holstein	119.557							
Hamburg	81.305							
Niedersachsen	353.019							
Bremen	41.156							
Nordrhein-Westfalen	855.457							
Hessen	236.162							
Rheinland-Pfalz	133.676							
Saarland	42.567							
Baden-Württemberg	272.530							
Bayern	350.425							
Westdeutschland	2.485.852							
Mecklenburg-Vorpommern	145.989							
Brandenburg	199.651							
Berlin	261.042							
Sachsen-Anhalt	202.098							
Thüringen	158.972							
Sachsen	322.821							
Ostdeutschland	1.290.573							
Deutschland	3.776.425							
Arbeitslosenquoten bezogen auf alle zivilen Erwerbspersonen								
Schleswig-Holstein	8,4							
Hamburg	9,2							
Niedersachsen	8,9							
Bremen	12,7							
Nordrhein-Westfalen	9,5							
Hessen	7,6							
Rheinland-Pfalz	6,5							
Saarland	8,4							
Baden-Württemberg	4,9							
Bayern	5,3							
Westdeutschland	7,5							
Mecklenburg-Vorpommern	16,5							
Brandenburg	14,9							
Berlin	15,5							
Sachsen-Anhalt	16,0							
Thüringen	13,2							
Sachsen	14,7							
Ostdeutschland	15,1							
Deutschland	9,0							

© Statistik der Bundesagentur für Arbeit - Stand: Dezember 2007/DZ/AM